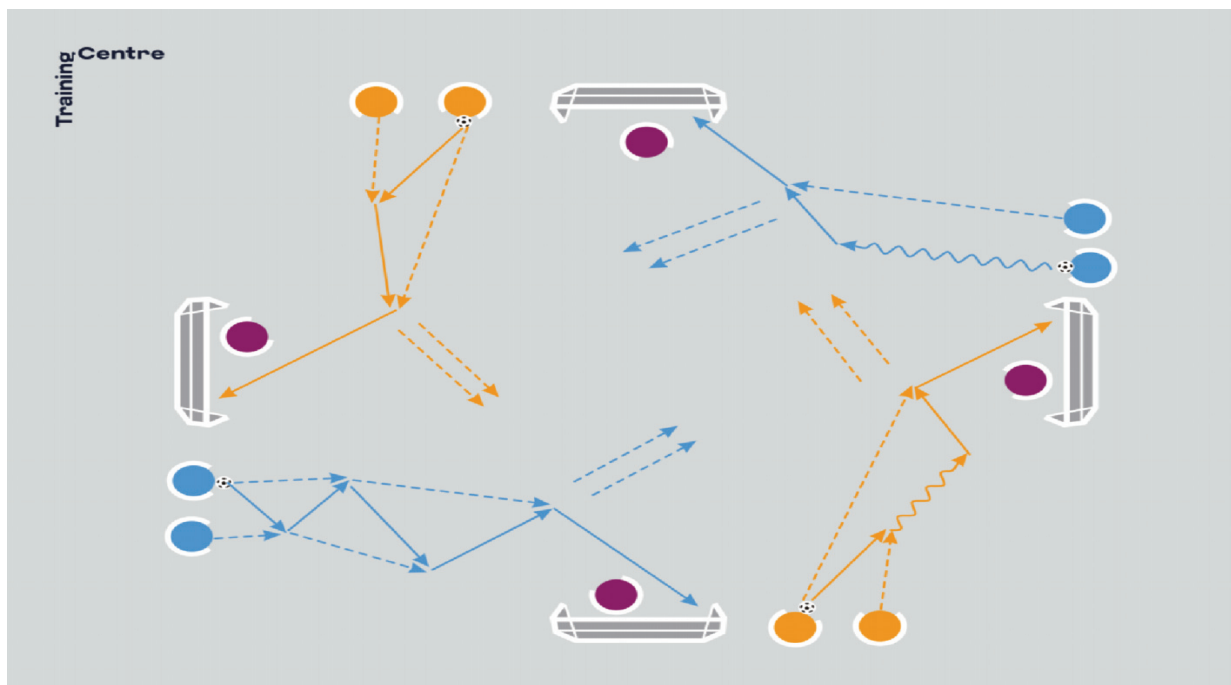


Du tir au jeu à 11v11

ÉCHAUFFEMENT : CIRCUIT DE FRAPPE



Conseils d'organisation pour les entraîneurs

- Organisez un terrain avec 4 buts, un de chaque côté, les joueurs jouent par paires, se déplacent dans le sens des aiguilles et essayent de marquer dans chaque but
- Chaque but a un gardien de but
- Commencez avec 4 paires à la fois, elles sont en compétition pour effectuer le circuit et marquer le plus de buts possible
- Rotation des joueurs avec des joueurs au repos

Comment rendre le jeu plus facile ?

- Autorisez les joueurs à faire le circuit sans compétition pour commencer

Comment rendre le jeu plus difficile ?

- Limitez le nombre de touches entre chaque but/tir

Bonnes questions à poser aux enfants

- Pouvez-vous travailler ensemble pour créer les meilleures opportunités de tir ?
- Pouvez-vous suivre les ballons repoussés par le gardien de but ?
- Pouvez-vous essayer différents types de tirs ?

Point de sécurité

- Assurez-vous que les joueurs tournent tous dans le même sens

ÉVOLUTION TECHNIQUE : 7V7- BUTS EN DIAGONALE



Conseils d'organisation pour les entraîneurs

- Organisez deux équipes en nombre égal, jouer à 5 contre 5/6 contre 6/7 contre 7
- Positionnez 2 grands buts sur une diagonale opposée
- Règles normales, laissez les joueurs décider comment redémarrer le jeu
- Demander aux joueurs d'arbitrer leurs propres jeux
- Si plus de 2 équipes, faites une rotation entre les équipes ou préparez plusieurs terrains
- Essayez d'utiliser des grands buts si possible
- Si vous avez un nombre impair de joueurs, vous pouvez jouer avec des équipes en nombre inégal ou un joueur est un joueur neutre et joue pour les deux équipes

Comment rendre le jeu plus facile ?

- Une équipe peut avoir plus de joueurs

Comment rendre le jeu plus difficile ?

- Une équipe peut avoir moins de joueurs

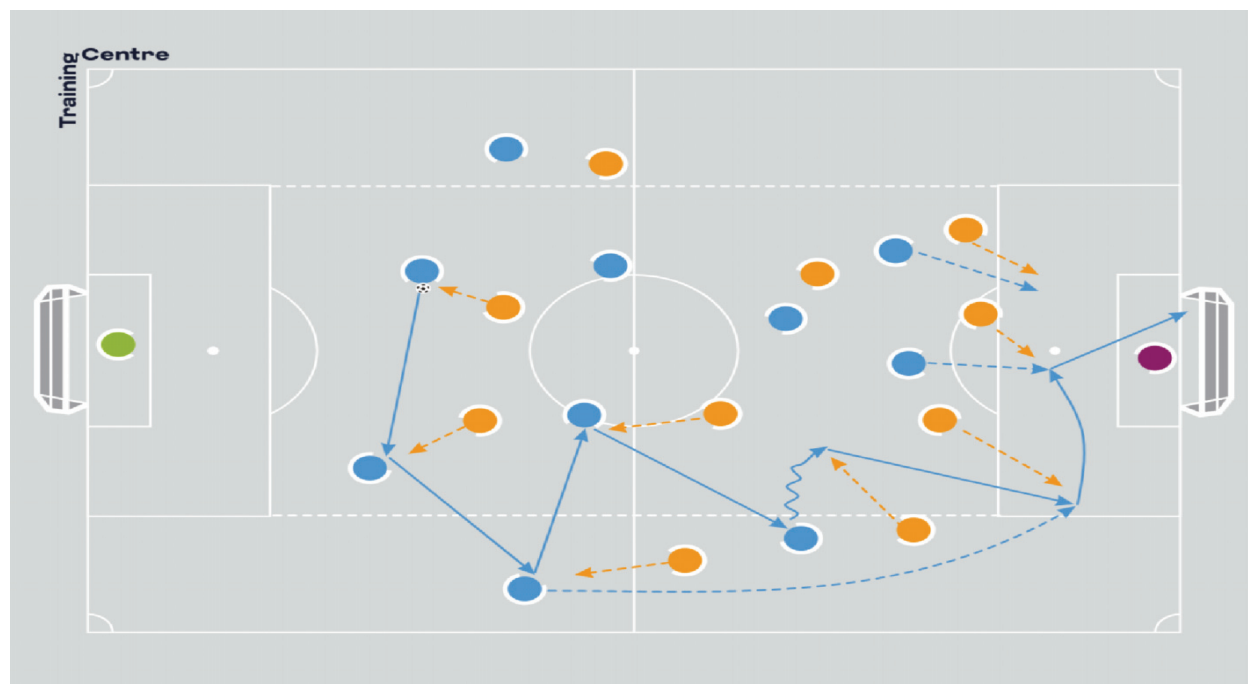
Bonnes questions à poser aux enfants

- Pouvez-vous essayer d'agrandir l'espace occupé en prenant plus de distance entre les joueurs quand vous avez le ballon ?
- Pouvez-vous chercher à passer au joueur sur un côté opposé dès que possible ?
- Dans quelles zones du terrain pouvez-vous prendre des risques ?
- Lorsque votre équipe perd le ballon, pouvez-vous essayer de vous mettre le plus rapidement possible entre le ballon et votre propre but ?

Point de sécurité

- Créez des zones de sécurité entre les terrains

MISE EN APPLICATION : 11V11 AVEC DES CANAUX LARGES



Conseils d'organisation pour les entraîneurs

- Organisez deux équipes sur un grand terrain avec deux couloirs sur les côtés
- Vous pouvez jouer en 9 contre 9, 10 contre 10 ou 11 contre 11 en fonction de la taille du terrain
- Chaque équipe nomme 2 joueurs qui ne joueront que dans les couloirs latéraux
- Jouez une partie normale mais essayez de passer le ballon aux joueurs dans les couloirs latéraux dès que possible
- Les joueurs dans les couloirs latéraux n'ont pas d'opposition, ce qui leur permet de se déplacer avec le ballon, de faire un centre ou combiner avec les joueurs au milieu
- Assurez-vous que le terrain ne soit pas trop large et que les joueurs peuvent centrer le ballon dans la surface de but
- Encouragez l'équipe attaquante à faire des centres et à essayer de marquer soit dans les airs de la tête, soit avec des tirs du sol
- Attribuez un but qui compte double pour les buts marqués avec la tête
- Changez régulièrement les joueurs des couloirs latéraux

Comment rendre le jeu plus facile ?

- Faites un terrain plus étroit

Comment rendre le jeu plus difficile ?

- Demandez aux joueurs de marquer uniquement de la tête ou à une touche suite à un centre
- Le joueur dans un couloir latéral peut être poursuivi par son adversaire dans ce couloir

Bonnes questions à poser aux enfants

- Pouvez-vous essayer de faire une passe latérale au joueur libre dans le couloir dès que possible ?
- Pouvez-vous chronométrer votre course pour reprendre un centre ?
- Pouvez-vous être courageux et essayer d'être le premier joueur à reprendre un centre ?

Point de sécurité

- Assurez-vous que les joueurs se sont entraînés à jouer de la tête avant de faire des têtes sur des centres